

# Правила твоей безопасности



Проезд на крышах и подножках поездов — может стоить жизни!



Платформа — не место для игр!



Нельзя переходить пути в неподобающем месте!



Плеер и железная дорога — несовместимы!



Приближаться к проводам меньше чем на 2 метра — смертельно опасно!

# ПРАВИЛА поведения на железной дороге

1. Не пытайтесь проезжать железнодорожные переезды при закрытом шлагбауме или показании красного сигнала светофора переездной сигнализации!
2. Школьники не ходите по краю пути опасно!
3. Железнодорожная колея не место для прогулок
4. Запрещено сидеть на краю платформы, для отдыха пользуйтесь специально отведенными местами!
5. Запрещено находиться на крышах вагонов, напряжение контактной сети опасно для жизни!
6. Запрещено сидеть на краю платформы, для отдыха пользуйтесь специально отведенными местами!
7. выходите из вагонов только в сторону посадочной платформы
8. Никогда не ходите по железнодорожным путям! Лицам в нетрезвом состоянии запрещено находиться в зоне железнодорожных путей!
9. Переходить железнодорожные пути можно только в установленных местах, пользуясь переходами, пешеходными мостами, тоннелями
10. во время движения поезда не открывайте двери вагона
11. Запрещено выпрыгивать на ходу поезда, открывать двери тамбуров, проезжать на подножках и переходных площадках вагонов
12. Невнимательность на пешеходном переходе приводит к несчастным случаям
13. Никогда не подлезайте под вагоны и не перелезайте через автосцепки для прохода через путь на станциях и перегонах!
14. Стоять на перроне или проходить вдоль железнодорожного полотна следует не ближе 5 метров от крайнего рельса



Не пытайтесь проезжать железнодорожные переезды при закрытом шлагбауме или показании красного сигнала светофора переездной сигнализации!

Школьники не ходите по краю пути опасно!

Железнодорожная колея не место для прогулок

Запрещено сидеть на краю платформы, для отдыха пользуйтесь специально отведенными местами!

Запрещено находиться на крышах вагонов, напряжение контактной сети опасно для жизни!

Запрещено сидеть на краю платформы, для отдыха пользуйтесь специально отведенными местами!

выходите из вагонов только в сторону посадочной платформы

Никогда не ходите по железнодорожным путям! Лицам в нетрезвом состоянии запрещено находиться в зоне железнодорожных путей!

Переходить железнодорожные пути можно только в установленных местах, пользуясь переходами, пешеходными мостами, тоннелями

во время движения поезда не открывайте двери вагона

Запрещено выпрыгивать на ходу поезда, открывать двери тамбуров, проезжать на подножках и переходных площадках вагонов

Невнимательность на пешеходном переходе приводит к несчастным случаям

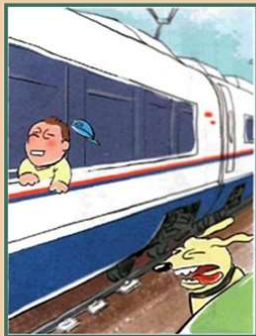
Никогда не подлезайте под вагоны и не перелезайте через автосцепки для прохода через путь на станциях и перегонах!

Стоять на перроне или проходить вдоль железнодорожного полотна следует не ближе 5 метров от крайнего рельса

## Ребята, помните!



Переходи железнодорожные пути только по пешеходным переходам, мостам и тоннелям!



Не высовывайся из окон вагонов и дверей тамбуров!



Не используй наушники и мобильные телефоны при переходе через железнодорожные пути!



Не переходи железнодорожные пути на красный свет светофора!



Не пытайся проникнуть на пассажирскую платформу и железнодорожные пути в неустановленном месте!



Не ходи по железнодорожным путям!



Не подлезай под пассажирскими платформами и железнодорожным подвижным составом! Не перелезай через автосцепные устройства между вагонами



Не заходи за линию безопасности у края пассажирской платформы!



Не прыгай с пассажирской платформы на железнодорожные пути!



Не поднимайся на опоры и специальные конструкции контактной сети и воздушных линий и искусственных сооружений!



Не поднимайся на крыши вагонов поездов!



Не приближайся к оборванным проводам!



Не оставляй на железнодорожных путях посторонние предметы!



Не прислоняйся к стоящим вагонам!



Не препятствуй автоматическому открытию/закрытию дверей вагонов!

**Железная дорога является зоной повышенной опасности!  
Хождение по путям строго запрещено!**

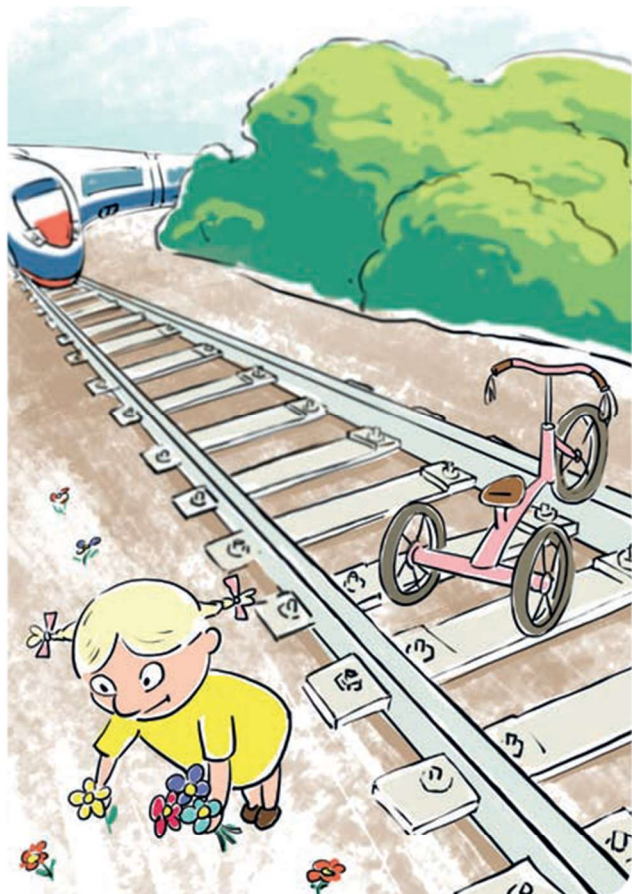


**Ребята! Будьте осторожны и строго соблюдайте правила безопасности, находясь на объектах железнодорожного транспорта.**



В случае обнаружения безнадзорного несовершеннолетнего, находящегося на объектах железнодорожного транспорта сообщать по телефону \_\_\_\_\_ ЛО МВД РФ на ст. \_\_\_\_\_

Не оставляй на железнодорожных путях посторонние предметы!

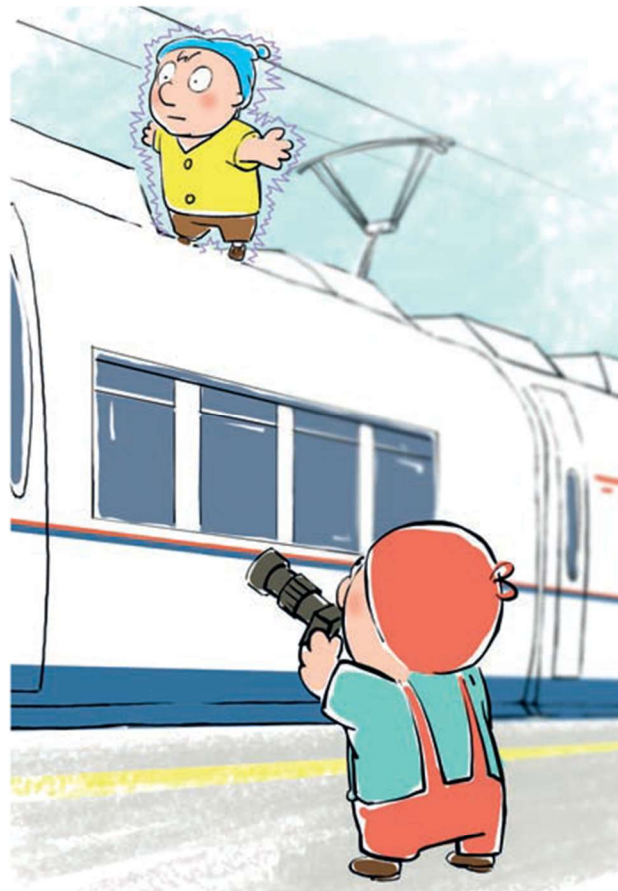


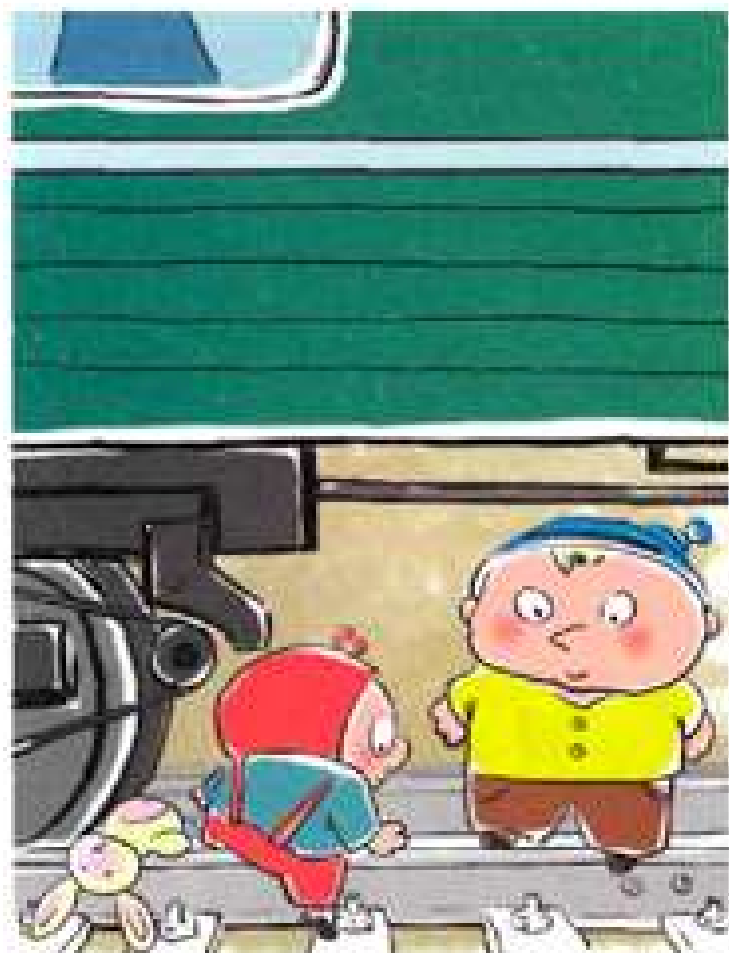
Не имей при себе предметы, которые могут травмировать граждан!



Не поднимайся на опоры и специальные конструкции контактной сети и воздушных линий и искусственных сооружений!

Не поднимайся на крыши вагонов поездов!





Не подлезай под пассажирскими платформами и железнодорожным подвижным составом!

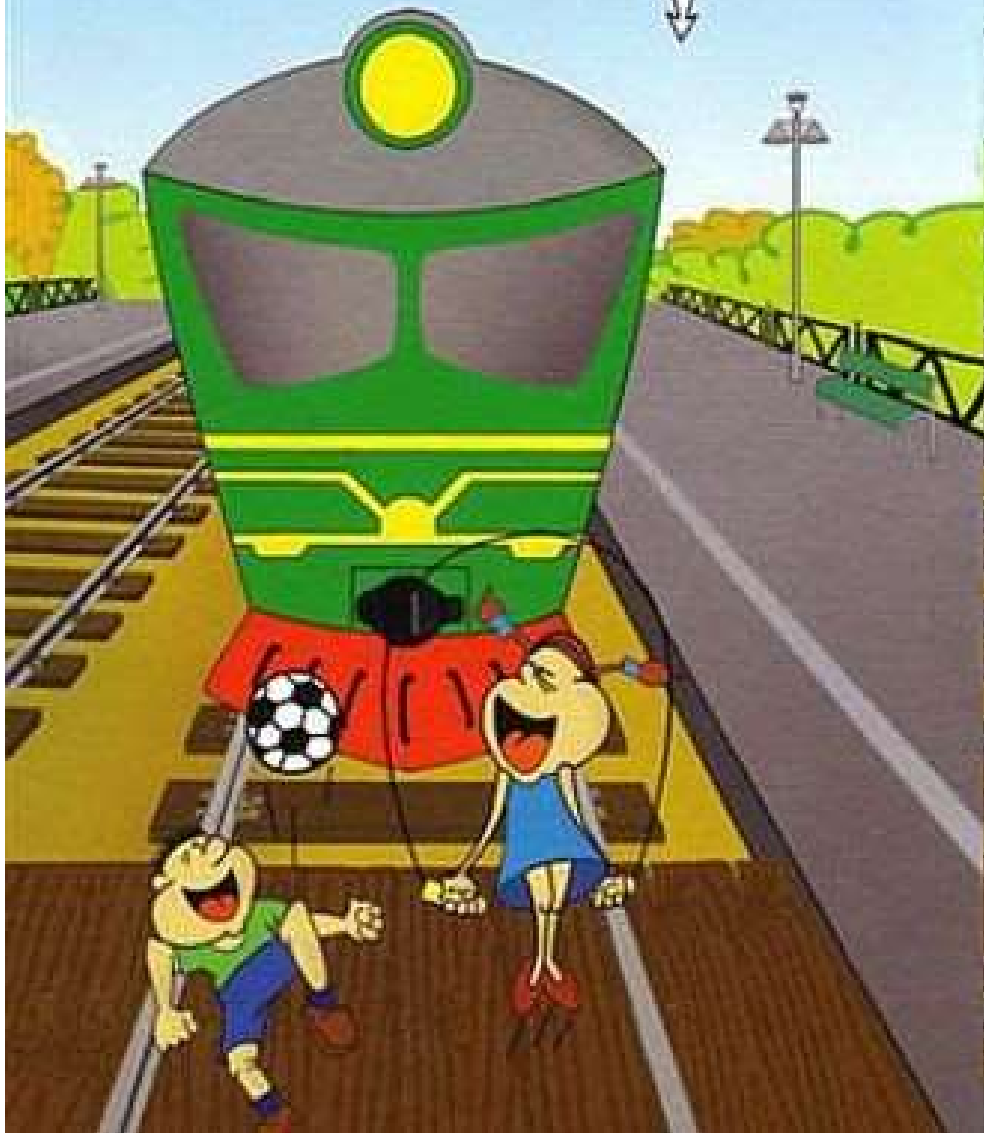
Не перелезай через автосцепные устройства между вагонами!

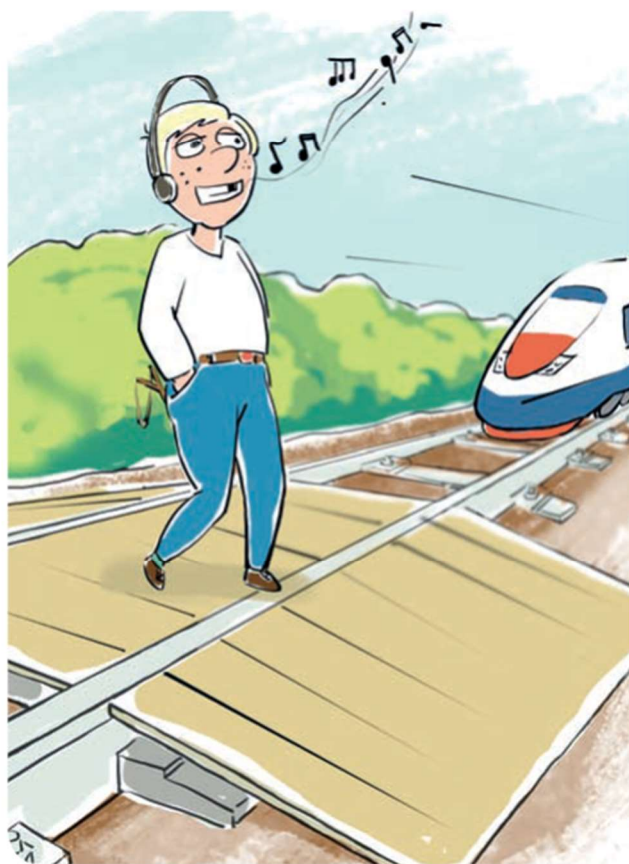
Не заходи за линию безопасности у края пассажирской платформы!



детям играть  
на железнодорожных  
путях запрещено!

нельзя подходить к пути  
ближе 5 метров перед проходом  
скоростного поезда





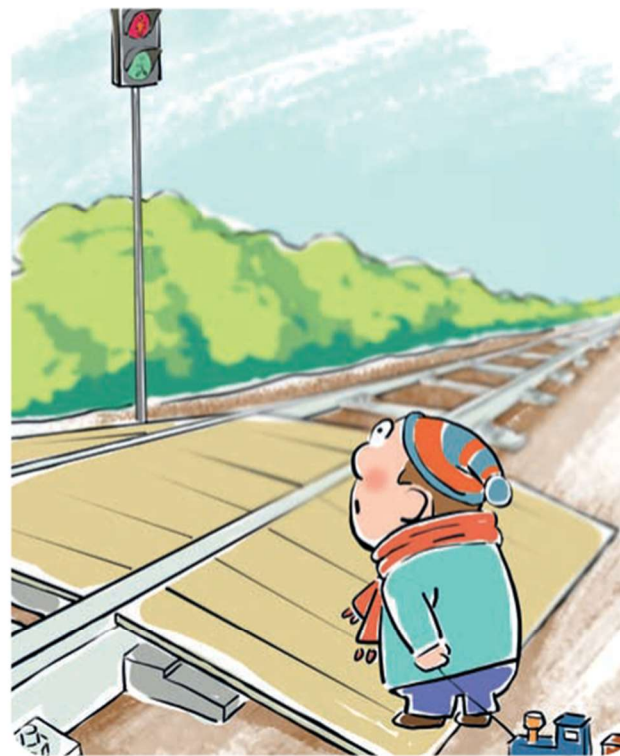
Не используй наушники и мобильные телефоны при переходе через железнодорожные пути!

Не переходи железнодорожные пути на красный свет светофора!





Переходи железнодорожные пути только по пешеходным переходам, мостам и тоннелям!



При переходе через железнодорожные пути по пешеходному переходу, расположенному в одном уровне с железнодорожными путями:

- убедись, что в зоне видимости нет движущегося поезда!
- внимательно следи за световыми и звуковыми сигналами, подаваемыми техническими средствами или работниками железнодорожного транспорта!



Не препятствуй автоматическому  
открытию/закрытию дверей  
вагонов!

Не создавай помех другим  
гражданам, осуществляя посадку/  
высадку!

